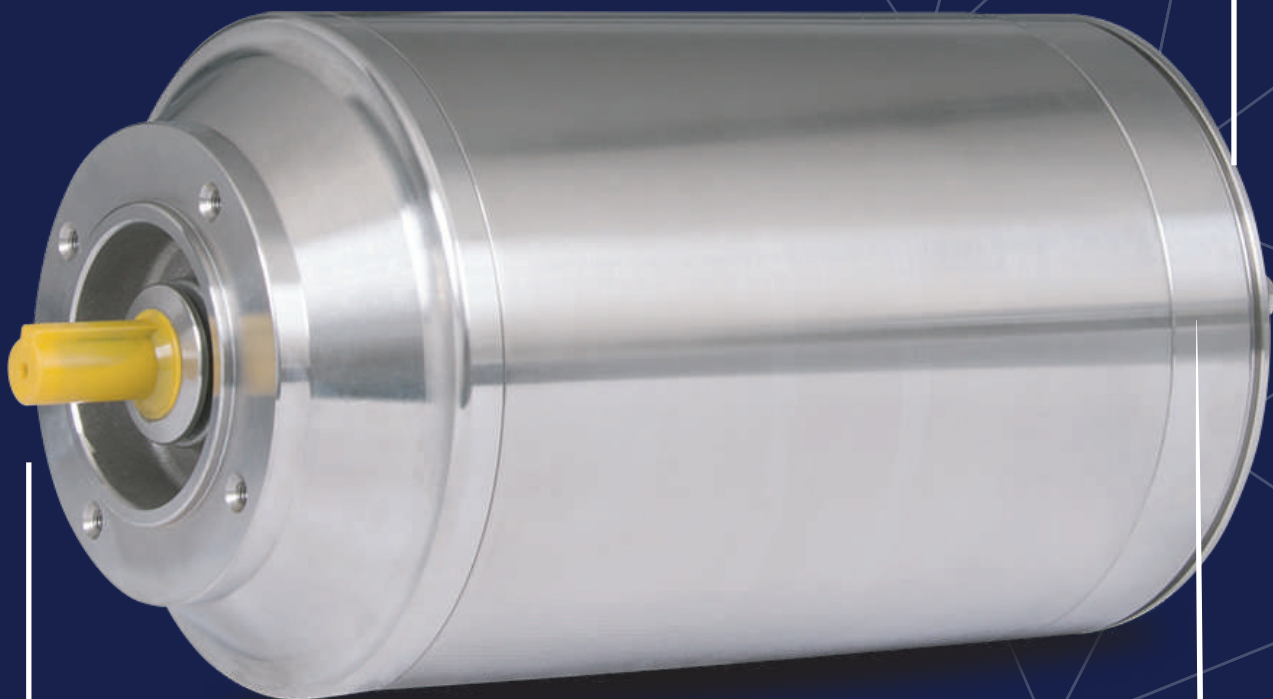


**))CHTMOTOR.COM<sup>®</sup>**

# CHT MAAT

**Hygienic Washdown Electric Motors - IP69K**

*Motori Elettrici Igienici resistenti a frequenti lavaggi - IP69K*



**Stainless Steel Washdown Electric Motors and  
Aluminum NTT<sup>®</sup> Washdown Electric Motors**

*Motori Elettrici in Acciaio Inox e Motori Elettrici NTT<sup>®</sup>  
in Alluminio resistenti a frequenti lavaggi*

**RUST NO MORE  
NIENTE PIÙ RUGGINE**

# CHT MAAT

## Hygienic Washdown IP69K Electric Motors

*Motori Elettrici IP69K resistenti  
a frequenti lavaggi*



**IP69 K**  
DIN 40050/IEC60529



**IE3** efficiency  
from 0,75 kW  
*Efficienza IE3  
da 0,75 kW*



**Suitable for  
Inverter Duty  
Operation**  
*Adatti per  
funzionamento  
con inverter*



**Hygienic cable  
gland certified  
<<EH ED6>>**  
*Pressacavo igienico  
certificato  
<<EH ED6>>*



**Smooth tubular  
casing without  
welding**  
*Involucro tubolare  
liscio senza  
saldature*



**Back terminal  
box for easy  
connection**  
*Morsettiera  
posteriore  
per un facile  
collegamento*



### Suitable for:

Food Processing and Handling, Pharmaceutical Industry and other applications requiring extreme hygiene and very frequent washdowns.

To meet specific needs of all industrial applications, MAAT electric motors come in **2 different materials: Stainless Steel** and **NTT Aluminum**.

### Adatti a:

Lavorazione e movimentazione degli alimenti, industria farmaceutica e altre applicazioni che richiedono un'igiene estrema e lavaggi molto frequenti.

Per soddisfare le esigenze specifiche di tutte le applicazioni industriali, i motori elettrici MAAT sono disponibili in **2 diversi materiali: Acciaio inossidabile e Alluminio NTT**.

## Stainless Steel 316L - 1st Option

### Acciaio Inossidabile 316L - 1ª Opzione

0,12 - 1,5kW



**Very High** Resistance to Corrosive Agents

**Altissima** resistenza agli agenti corrosivi

4 poles

IEC 63 to 90 B5 B14, NEMA 56C  
IP69K degree of protection  
Class F - IC410 - DUTY S1  
Stainless Steel 316L IE3

4 poli

IEC da 63 a 90 B5 B14, NEMA 56C  
Grado di protezione IP69K  
Classe F - IC410 - SERVIZIO S1  
Acciaio inossidabile 316L IE3

## Aluminum NTT® - 2nd Option

### Alluminio NTT® - 2ª Opzione

0,12 - 1,5kW



**Moderately High** Resistance to Corrosive Agents

Resistenza agli agenti corrosivi **moderatamente elevata**

4 poles

IEC 63 to 90 B14  
IP69K degree of protection  
Class F - IC410 - DUTY S1  
Aluminum «Hi-Cleaning» IE3  
with NTT coating

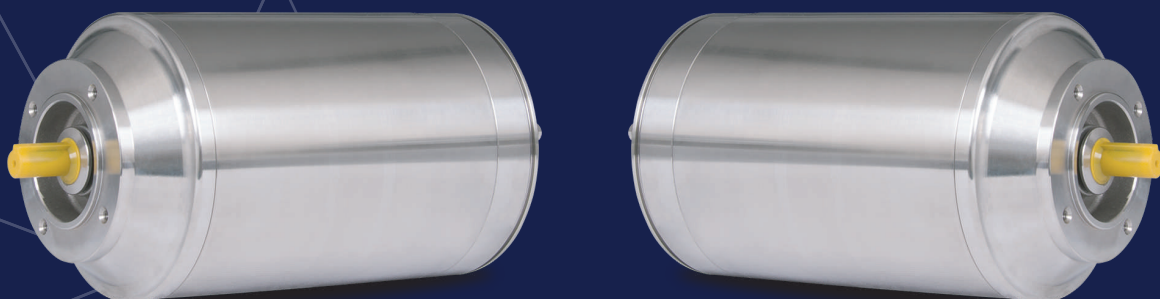
4 poli

IEC 63-90 B14  
Grado di protezione IP69K  
Classe F - IC410 - SERVIZIO S1  
Alluminio «Hi-Cleaning» IE3  
con rivestimento NTT

# CHT MAAT

## Hygienic Washdown IP69K Electric Motors

*Motori Elettrici IP69K resistenti  
a frequenti lavaggi*



### **Stainless Steel 316L and Aluminum NTT «PREMIUM» motors** *Motori «PREMIUM» in Acciaio Inossidabile e Alluminio NTT®*

#### **CHT MAAT Stainless Steel Motors AISI 316L**

CHT MAAT stainless steel motors can withstand the most aggressive operating conditions, that on the contrary can damage other kind of motors, or even contaminate the end product.

#### **CHT MAAT Aluminum NTT “Hi-Cleaning” motors**

CHT MAAT aluminum motors are recommended where there are no extreme conditions that require a stainless steel solution. These motor are painted with a patented “Hi-Cleaning” coating NTT with nano particles that can withstand corrosive agents, dirt, abrasion and it complies with UNI EN1186/1:2003 Materials and articles in contact with foodstuffs and European directives 2002/72/CEe 1935/2004/CE.

#### **Motori in Acciaio Inox AISI 316L CHT MAAT**

*I motori in acciaio inossidabile CHT MAAT possono resistere alle condizioni operative più aggressive, che al contrario possono danneggiare altri tipi di motori o addirittura contaminare il prodotto finale.*

#### **Motori in Alluminio NTT “Hi-Cleaning” CHT MAAT**

*I motori in alluminio CHT MAAT sono consigliati dove non ci sono condizioni estreme che richiedono l'acciaio inossidabile. Questi motori sono verniciati con un rivestimento brevettato “Hi-Cleaning” NTT con nanoparticelle in grado di resistere ad agenti corrosivi, sporco, abrasione ed è conforme alla norma UNI EN1186/1:2003 Materiali e articoli a contatto con gli alimenti e alle direttive europee 2002/72/ CEe 1935/2004/CE.*

#### **More technical features / Altre informazioni tecniche**

- ✓ Motor shaft is in 420 stainless steel / L'albero motore è in acciaio inox 420
- ✓ All screws in 316L stainless steel / Tutte le viti sono in acciaio inossidabile 316L
- ✓ Sealing with O-Ring Viton on all couplings / Sealing with O-Ring Viton on all couplings
- ✓ Totally enclosed non ventilated (IC410) / Completamente chiuso non ventilato (IC410)
- ✓ Nameplate laser printed on the back cover / Targhetta stampata al laser sul retro
- ✓ No paint that flakes off / Nessuna vernice che si sfalda
- ✓ PTO equipped as standard / Presa di forza equipaggiata di serie

**Excellent resistance to corrosion, a reliable and durable solution where hygiene is essential.**

*Eccellente resistenza alla corrosione, una soluzione affidabile e duratura dove l'igiene è essenziale.*







**))CHTMOTOR.COM<sup>®</sup>**

***La forza del made in Italy***

*The strength of made in Italy*

**CHTMOTOR.COM**

70026 Modugno (BA) - ITALY - s.p. 231 Km 1.110  
Tel. +39 080 5367090 - Fax +39 080 5367091  
info@chtmotor.com - www.chtmotor.com

